



Yayın Tarihi: 03 Nisan 2026 10:00

Sayı: 58295

## Tüketici Fiyat Endeksi, Mart 2026

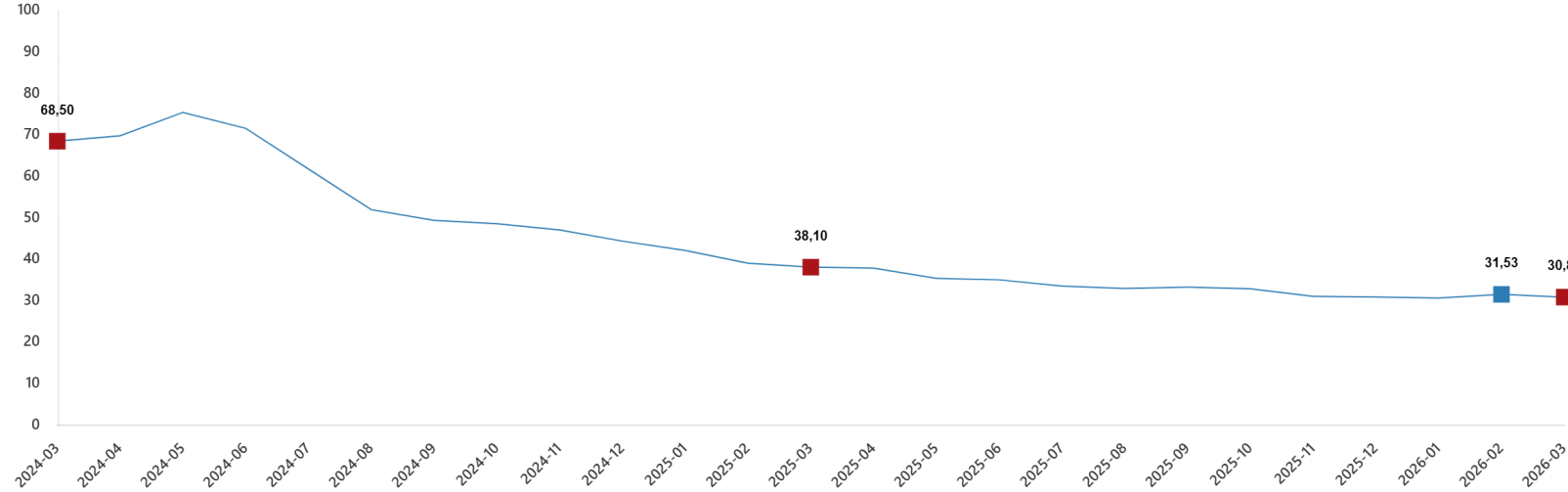
Tüketici fiyat endeksi (TÜFE) yıllık %30,87 arttı, aylık %1,94 arttı

TÜFE'deki (2025=100) değişim 2026 yılı Mart ayında bir önceki aya göre %1,94 artış, bir önceki yılın Aralık ayına göre %10,04 artış, bir önceki yılın aynı ayına göre %30,87 artış ve on iki aylık ortalamalara göre %32,82 artış olarak gerçekleşti.

### TÜFE değişim oranları (%), Mart 2026

	Mart 2026	Mart 2025	Mart 2024
Bir önceki aya göre değişim oranı	1,94	2,46	3,16
Bir önceki yılın Aralık ayına göre değişim oranı	10,04	10,06	15,06
Bir önceki yılın aynı ayına göre değişim oranı	30,87	38,10	68,50
On iki aylık ortalamalara göre değişim oranı	32,82	51,26	57,50

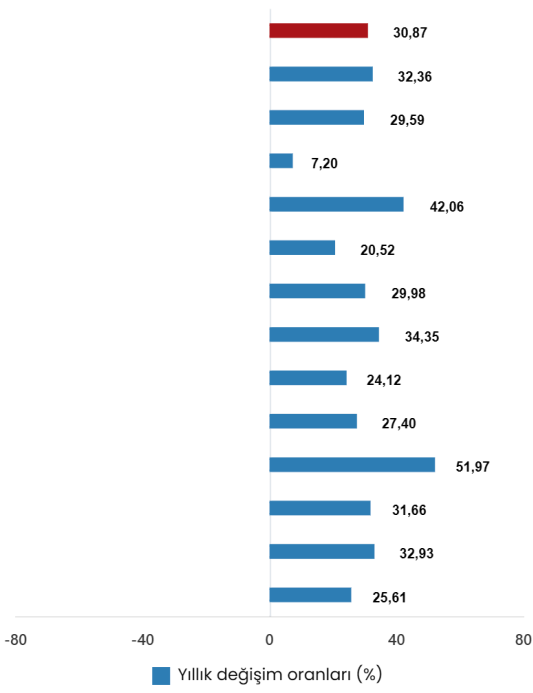
### TÜFE yıllık değişim oranları (%), Mart 2026



### TÜFE gıda ve alkolsüz içeceklerde yıllık %32,36 arttı

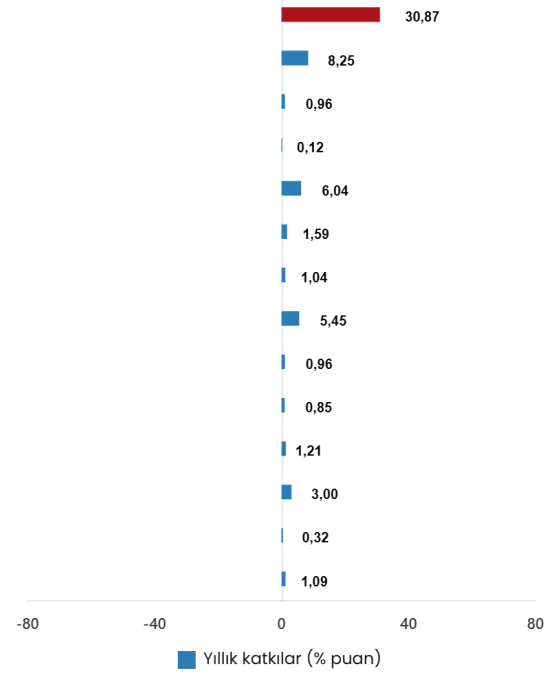
En yüksek ağırlığa sahip üç ana harcama grubunun yıllık değişimleri; gıda ve alkolsüz içeceklerde %32,36 artış, ulaşımda %34,35 artış ve konut, su, elektrik, gaz ve diğer yakıtlarda %42,06 artış olarak gerçekleşti. İlgili ana harcama gruplarının yıllık değişime olan katkıları ise gıda ve alkolsüz içeceklerde 8,25, ulaşımda 5,45 ve konut, su, elektrik, gaz ve diğer yakıtlarda 6,04 yüzde puan oldu.

### TÜFE ana harcama gruplarının yıllık değişim oranları ve genel endeks değişimine katkıları, Mart 2026



**TÜFE**

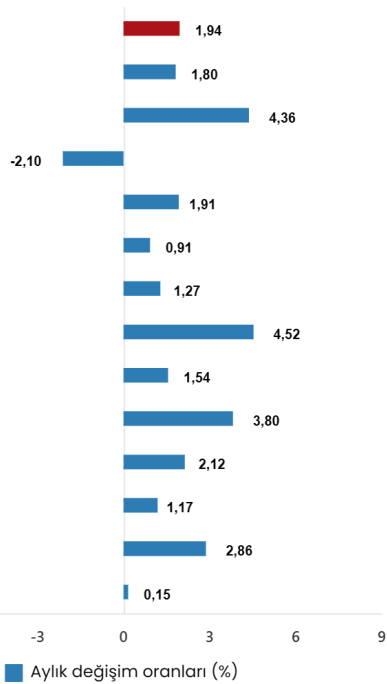
Gıda ve alkolsüz içecekler
Alkollü içecekler ve tütün
Giyim ve ayakkabı
Konut
Mobilya ve ev eşyası
Sağlık
Ulaştırma
Bilgi ve iletişim
Eğlence ve kültür
Eğitim
Lokanta ve konaklama
Sigorta ve finansal hizmetler
Çeşitli mal ve hizmetler



### TÜFE gıda ve alkolsüz içeceklerde aylık %1,80 arttı

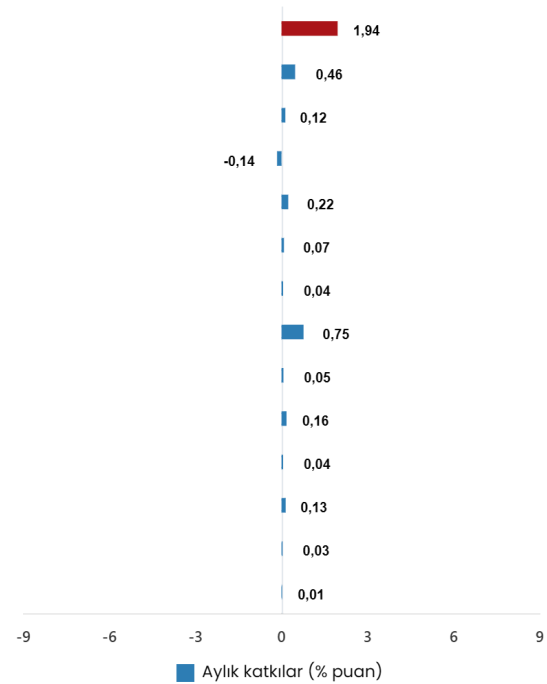
En yüksek ağırlığa sahip üç ana harcama grubunun aylık değişimleri; gıda ve alkolsüz içeceklerde %1,80 artış, ulaşımda %4,52 artış ve konut, su, elektrik, gaz ve diğer yakıtlarda %1,91 artış olarak gerçekleşti. İlgili ana grupların aylık değişime olan katkıları ise gıda ve alkolsüz içeceklerde 0,46, ulaşımda 0,75 ve konutta 0,22 yüzde puan oldu. (Ana harcama gruplarına göre endeksler, ağırlıklar ve değişim oranları Ek Tablo-1'de, ana harcama gruplarının genel endeksteki aylık ve yıllık değişime olan katkıları Ek Tablo-3'tedir).

### TÜFE ana harcama gruplarının aylık değişim oranları ve genel endeks değişimine katkıları (%), Mart 2026



**TÜFE**

Gıda ve alkolsüz içecekler
Alkollü içecekler ve tütün
Giyim ve ayakkabı
Konut
Mobilya ve ev eşyası
Sağlık
Ulaştırma
Bilgi ve iletişim
Eğlence ve kültür
Eğitim
Lokanta ve konaklama
Sigorta ve finansal hizmetler
Çeşitli mal ve hizmetler



Endekste kapsanan 174 alt sınıftan (Amaca Göre Bireysel Tüketim Sınıflaması-COICOP 2018 5'li Düzey) 2026 yılı Mart ayı itibarıyla, 40 alt sınıfın endeksinde düşüş gerçekleşirken, 7 alt sınıfın endeksinde değişim olmadı. 127 alt sınıfın endeksinde ise artış gerçekleşti.

## Özel kapsamlı TÜFE göstergesi (B) yıllık %30,11 arttı, aylık %1,45 arttı

İşlenmemiş gıda ürünleri, enerji, alkollü içkiler ve tütün ile altın hariç TÜFE'deki değişim, 2026 yılı Mart ayında bir önceki aya göre %1,45 artış, bir önceki yılın Aralık ayına göre %8,03 artış, bir önceki yılın aynı ayına göre %30,11 artış ve on iki aylık ortalamalara göre %32,50 artış olarak gerçekleşti.

### Özel kapsamlı TÜFE göstergeleri ve değişim oranları (%), Mart 2026

Grup	Kapsam	Değişim oranları (%)				Endeks
		Bir önceki aya göre	Bir önceki yılın Aralık ayına göre	Bir önceki yılın aynı ayına göre	On iki aylık ortalamalara göre	
A	Mevsimlik ürünler hariç TÜFE	2,22	10,34	32,78	34,42	122,51
B	İşlenmemiş gıda ürünleri, enerji, alkollü içkiler ve tütün ile altın hariç TÜFE	1,45	8,03	30,11	32,50	119,65
C	Enerji, gıda ve alkolsüz içecekler, alkollü içkiler ile tütün ürünleri ve altın hariç TÜFE	1,64	7,89	29,68	32,46	119,08
D	İşlenmemiş gıda, alkollü içecekler ve tütün ürünleri hariç TÜFE	1,70	8,15	30,69	33,09	119,79
E	Alkollü içecekler ve tütün hariç TÜFE	1,88	10,04	30,91	32,93	121,41
F	Yönetilen-yönlendirilen fiyatlar hariç TÜFE	1,67	9,81	30,12	31,49	121,07

**Bu konu ile ilgili bir sonraki haber bülteninin yayımlanma tarihi: 04 Mayıs 2026**